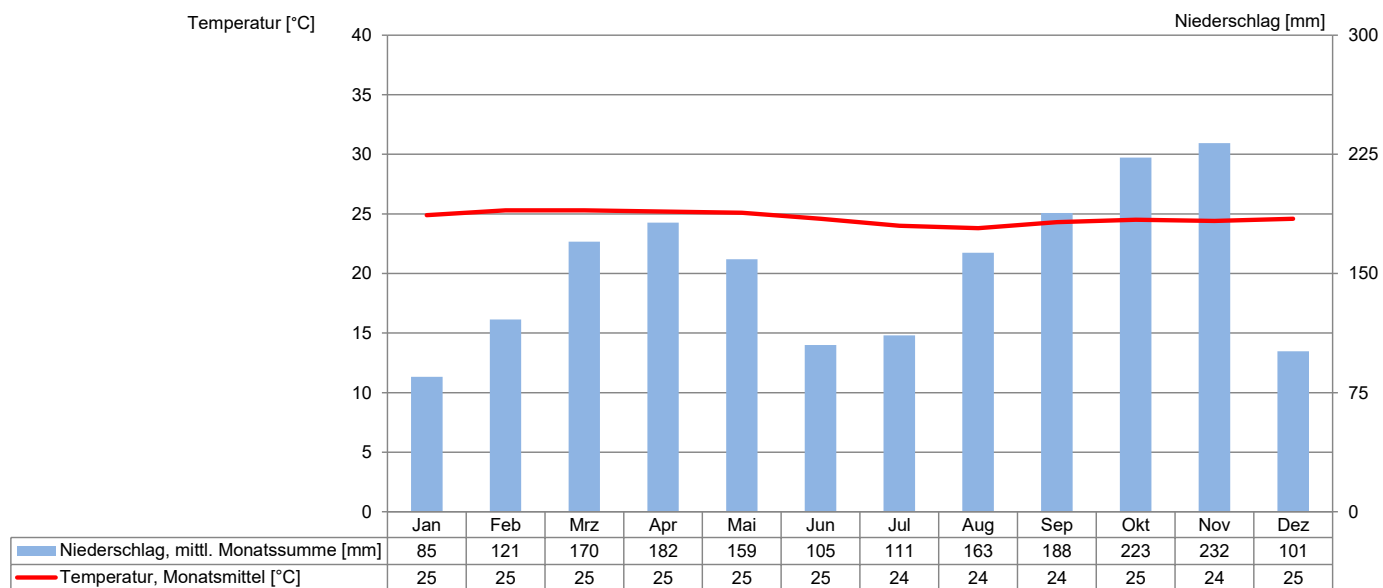


Klimadiagramm KONGO

Klimadiagramm von Kisangani (Stanleyville) / Dem. Rep. Kongo (ehemalig: Zaire)

Koordinaten: geographische Breite: 0° 31' N, geographische Länge: 25° 11' E

Stationshöhe: 415 m über NN



**KISANGANI
(STANLEYVILLE)**

📍 0° 31' N 25° 11' E

Quelle: Deutscher Wetterdienst