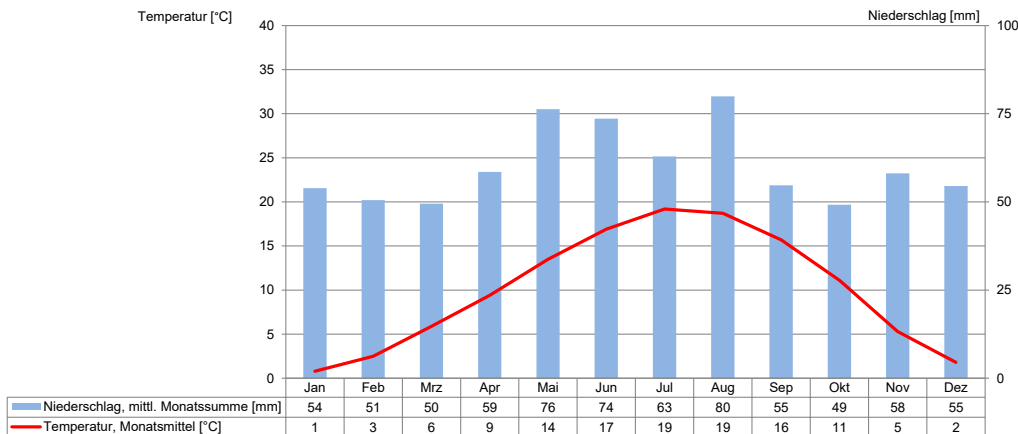


# Klimadiagramme FRANKREICH



## Klimadiagramm von Basel / Mülhausen (Bâle-Mulhouse, Flugh.), Elsass / Frankreich

Koordinaten: geographische Breite: 47° 36' N, geographische Länge: 7° 31' E Stationshöhe: 267 m über NN

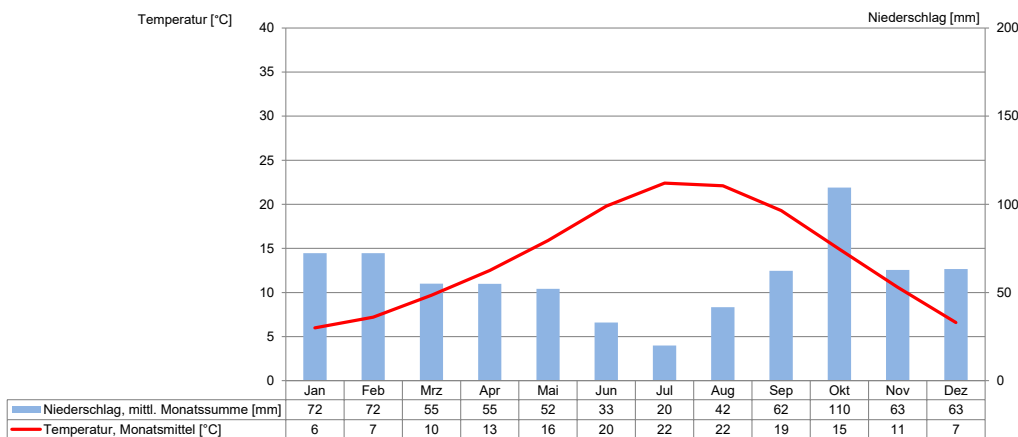


## BASEL MÜLHAUSEN

📍 47° 36' N 7° 31' E

## Klimadiagramm von Montpellier Dépt. Hérault; Languedoc-Roussillon / Frankreich

Koordinaten: geographische Breite: 43° 35' N, geographische Länge: 3° 58' E Stationshöhe: 5 m über NN

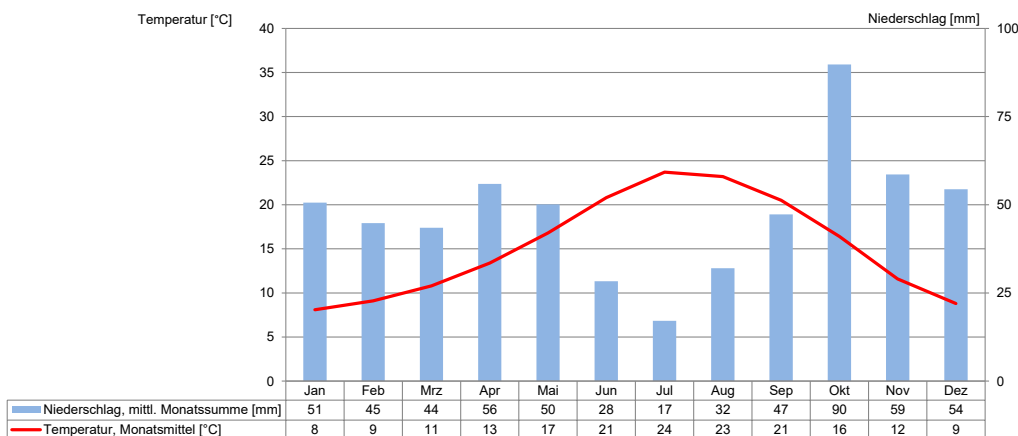


## MONTPELLIER

📍 43° 35' N 3° 58' E

## Klimadiagramm von Perpignan Dépt. Pyrénées-Orientales; Languedoc-Roussillon / Frankreich

Koordinaten: geographische Breite: 42° 44' N, geographische Länge: 2° 52' E Stationshöhe: 48 m über NN



## PERPIGNAN

📍 42° 44' N 2° 52' E